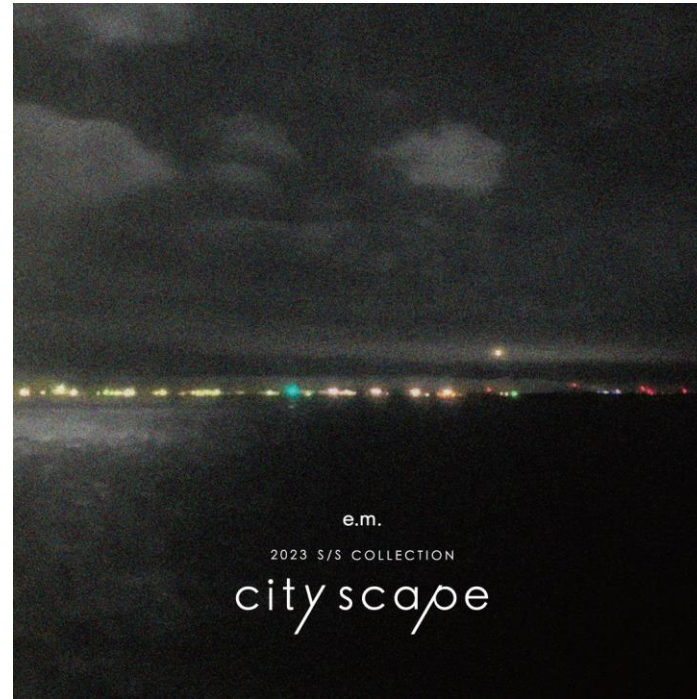


e.m.group 2023 S/S COLLECTION



「city scape」

聳え立つ高層ビル群 水面に揺らめく光の粒
有機と無機が融合された 美しい都市景観

さまざまな用途で、さまざまな人の手によりつくられる街の人工的な景色。

俯瞰で見た景観や建造物のフォルムから、近距離で見た雑多に散らばる

工業製品の部品に至るまで、その目でみた造形をジュエリーに落とし込みました。

身に着けることで前向きに気持ちをスイッチしてくれるような、力強さを感じるコレ

クションです。

発売日…2023.2.22(水)

取扱い店舗 …e.m. 青山店 e.m. 伊勢丹新宿店 1F (ゴールドのみ)

e.m. 伊勢丹新宿店 2F (シルバーのみ) e.m. 丸の内

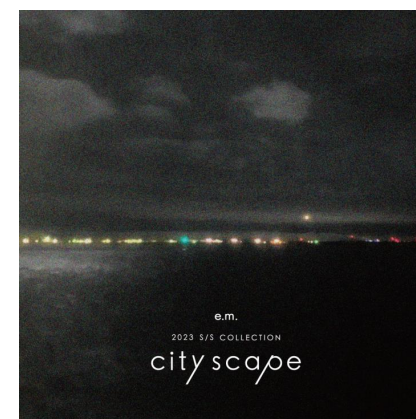
e.m. 横浜 e.m. 名古屋 e.m. 難波 e.m. 梅田 e.m. 福岡岩田屋

e.m.WEBSHOP <http://emwebshop.com/>

e.m.ZOZOTOWN <https://zozo.jp/women-shop/em/>

※取扱商品は店舗によって異なります。

e.m.
2023 S/S COLLECTION
cityscape



「 Everlasting fragrance 」

時間の経過とともに 自分と混ざり合い変化する
香しく 纏う幸せを感じるジュエリー

香りからインスピレーションを得てデザインしたコレクション。

様々な香料を調香しつくられる香水は、自分の身体と溶け合い初めて

香りが演出され、時間の経過とともに身に着ける人の個性が際立っていく…。

その特性は、自分を表現できるジュエリーと相次すると考えました。

纏った瞬間に心地よい気持ちとなり、その幸せが長く続いていく、

そんな幸せの象徴のような、フェミニンなジュエリーをご提案します。

発売日…2023.2.22(水)

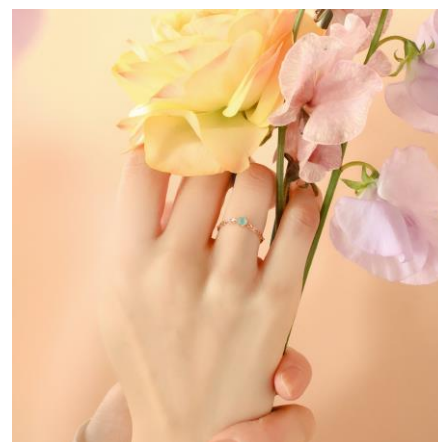
取扱い店舗 …e.m. 青山店 e.m. 伊勢丹新宿店 1F (ゴールドのみ)

e.m. 丸の内 e.m. 横浜 e.m. 名古屋 e.m. 難波 e.m. 梅田 e.m. 福岡岩田屋

e.m.WEBSHOP <http://emwebshop.com/>

e.m.ZOZOTOWN <https://zozo.jp/women-shop/em/>

※取扱商品は店舗によって異なります。



「 in the mood 」

わたしの好きなピンク

幼いわたしが憧れた アニメのヒロインが持つ魔法のステッキ。

あの頃から変わらないわたしの心が踊る色。

何かに夢中になったときの高揚感や、きらきらとした記憶を思い出す

気分を高めてくれるコレクションです。

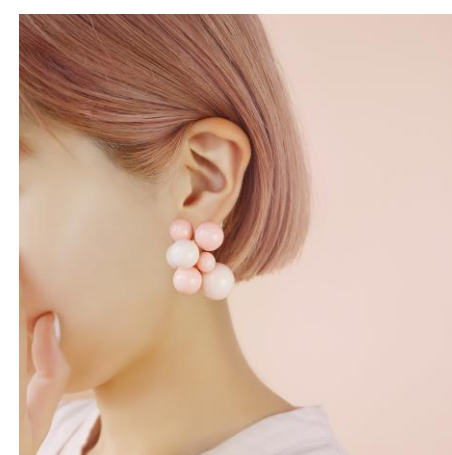
発売日…2023.3.15(水)

取扱い店舗 …e.m. 青山店 e.m. 伊勢丹新宿店 2F

e.m.WEBSHOP <http://emwebshop.com/>

e.m.ZOZOTOWN <https://zozo.jp/women-shop/em/>

※取扱商品は店舗によって異なります。



e.m.

1996年、仲谷英二郎、飛田真義によって設立されたジュエリーブランド『e.m.』。

「想像（Imagination）」と「創造（Creation）」で世界中をHAPPYにする」
というビジョンのもと、「みんながよろこぶモノづくり」「ありそでなさそなモノづくり」を
企業理念とし、幅広い世代から支持され、2021年11月に25周年を迎えました。

ジュエリーは形のあるモノですが、それを手に入れることで得られる「気持ち」は形のないモノ。
形ある最高のモノを作りながら、形にはならない

「あなたのよろこび」も作りたい。それが、e.m.の考えるモノづくりです。

日本のクリエイターブランドとして 永続的に存在することで、時代、世代を超え
目標とされるブランドとして日本のモノづくりに貢献し、世界中に幸せの象徴を提供し続けます。

【資料に関してのお問い合わせ】

PRESS ROOM 担当 石黒

〒107-0062 東京都港区南青山3-17-7 B1F

TEL : 03-6712-6798

mail : empress@em-grp.com

HP ブランドサイト <http://www.em-grp.com/>

Instagram @e.m.__official

https://www.instagram.com/e.m.__official/

