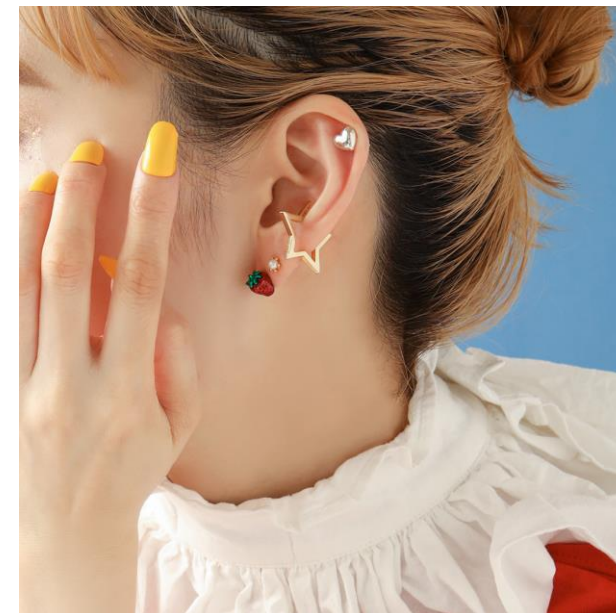


e.m. POP UP SHOP
PLAYFUL



6.21 (Wed.) - 6.27 (Tue.)



e.m. POP UP SHOP “PLAYFUL”

2023年6月21日(水) - 6月27日(火)

上記期間“PLAYFUL”と題し、e.m. 伊勢丹新宿店 2F 前のイベントスペースに限定ショップをオープン。「赤」をキーカラーにしたコレクションや、遊び心あふれるユニークなモチーフジュエリーなどの限定商品も並びます。エネルギーで自然と笑顔になれるプレイフルなアイテムを揃え、ジュエリーを通してみなさまにHAPPYをお届けします。



e.m.のブランドアイコンのe.m.eternalにポップでユニークなモチーフをプラス。
透明感のある白いパールやクリアのジルコニアに、プレイフルな要素を纏ったエネルギッシュなカスタムジュエリー。

リング10型 ¥ 34,100～ ピアス3型 ¥ 11,000～



“RED”にフォーカスを当てた商品が登場します。
日常に寄り添うシンプルなデザインからコーディネートの主役になる
華やかなデザインまで 幅広くお楽しみいただけます。

リング ¥ 24,200～ ピアス ¥ 9,900～ イヤーカフ ¥ 13,200～

【開催スケジュール】

6月21日(水)-27日(火)

ISETAN SHINJUKU本館2階TOKYOクローゼット

e.m.

e.m. 伊勢丹新宿店 2F

Instagram

@em_isetan2F

https://www.instagram.com/em_isetan2f/

e.m.

1996年、仲谷英二郎、飛田真義によって設立されたジュエリーブランド『e.m.』。

「想像 (Imagination) ”と”創造 (Creation) ”で世界中をHAPPYにする」というビジョンのもと

企業理念にはブランド設立から変わらず“みんながよろこぶモノづくり”“ありそでなさそなモノづくり”を掲げています。

ジュエリーは形のあるモノですが、それを手に入れることで得られる「気持ち」は形のないモノ。

形ある最高のモノを作りながら、形にはならない「あなたのよろこび」も作りたい。

それが、e.m.の考えるモノづくりです。日本のクリエイターブランドとして 永続的に存在することで、

時代、世代を超え目標とされるブランドとして日本のモノづくりに貢献し、世界中に幸せの象徴を提供し続けます。

【本リリースに関してのお問い合わせ】

PRESS ROOM 担当 石黒 眞下

〒107-0062 東京都港区南青山3-17-7 B1F

TEL : 03-6712-6798

mail : empress@em-grp.com

HP ブランドサイト <http://www.em-grp.com/>

※価格は全て税込み価格です

