

e.m.
POP UP SHOP
in the mood

2.21(Wed.)-2.27(Tue.)

e.m. POP UP SHOP “in the mood”

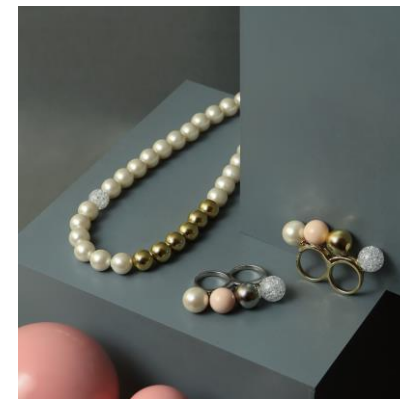
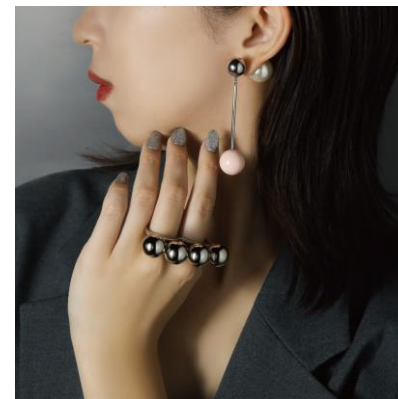
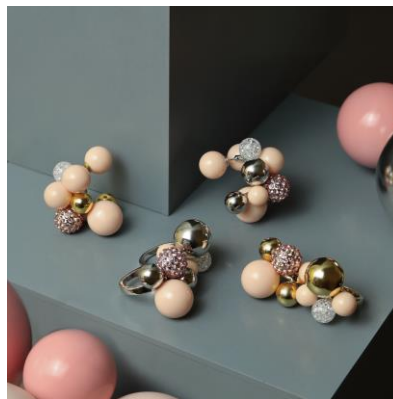
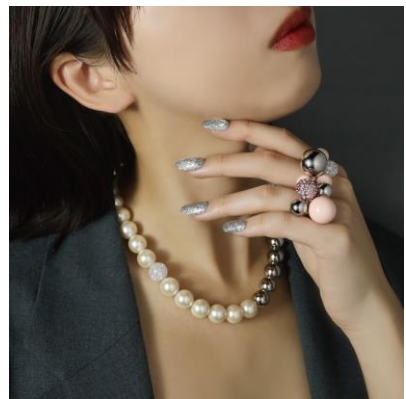
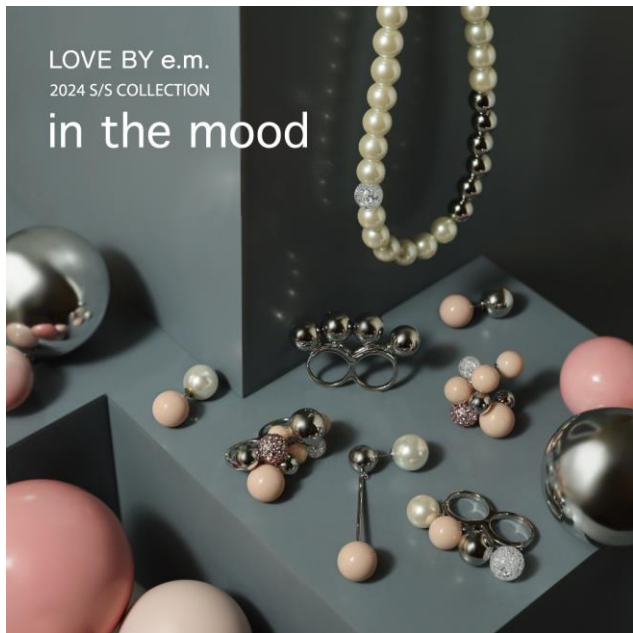
2024年2月21日(水) - 2月27日(火)

上記期間中、伊勢丹新宿本店 本館2階
センターパーク/ ザ・ステージ #2にて
“in the mood”をテーマに
「わたしを主演」にする“カラー”にフォーカスを当てた
POP UP SHOP をオープンいたします。

わたしたちの周りに溢れる色調は
身に纏う雰囲気や気分など、自分の今を表現できる要素の1つです。

そこにルールはなく、気分やシチュエーション、見せたい雰囲気など
その瞬間のフィーリングでセレクトして
色を楽しんでほしい。

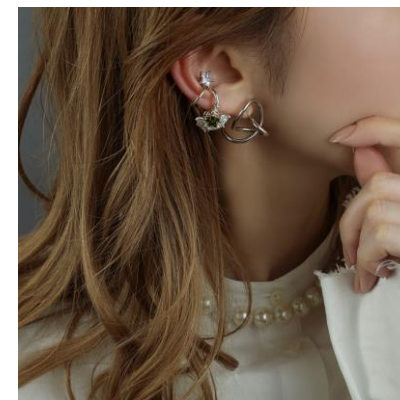
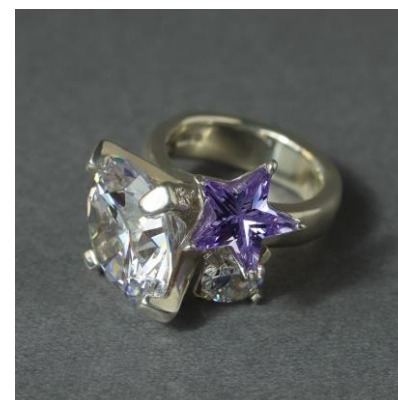
そんな想いを込めています。



【in the mood】

LOVE BY e.m. の春夏コレクションを先行発売いたします。
 ピンクのカラーとメタルのコントラストがラグジュアリーなムードを演出するナックルリングや
 大きさ質感の異なるパーツを組み合わせた大胆なフォルムは
 身に着けることで魅力を引き出してくれるエネルギッシュなジュエリーコレクションです。

リング ¥25,300~
 ピアス ¥7,700~
 ネックレス ¥15,400~



【star tril】

星の道の名前をつけたジュエリーシリーズ。
 スターシェイプカットのストーンは、お好みのカラーをセレクトしていただけます。
 リングの他、ピアスやイヤークフなどアイテム展開も豊富で
 今回からの新色が追加された全8色からお好みのカラーを選び、ジュエリーに仕立てます。

リング ¥22,000~
 ピアス ¥13,200~
 イヤークフ ¥17,600~



【開催スケジュール】
2月21日(水)-27日(火)
ISETAN SHINJUKU本館2階TOKYOクローゼット
e.m.

e.m. 伊勢丹新宿店 2F
Instagram
@em_isetan2F
https://www.instagram.com/em_isetan2f/

e.m.

1996年、仲谷英二郎、飛田真義によって設立されたジュエリーブランド『e.m.』。

「想像 (Imagination) ”と”創造 (Creation) ”で世界中をHAPPYにする」というビジョンのもと
企業理念にはブランド設立から変わらず“みんながよるこぶモノづくり”“ありそでなさそなモノづくり”を掲げています。

ジュエリーは形のあるモノですが、それを手に入れることで得られる「気持ち」は形のないモノ。

形ある最高のモノを作りながら、形にはならない「あなたのよろこび」も作りたい。

それが、e.m.の考えるモノづくりです。日本のクリエイターブランドとして 永続的に存在することで、

時代、世代を超え目標とされるブランドとして日本のモノづくりに貢献し、世界中に幸せの象徴を提供し続けます。

【本リリースに関してのお問い合わせ】
PRESS ROOM 担当 石黒 眞下
〒107-0062 東京都港区南青山3-17-7 B1F
TEL : 03-6712-6798
mail : empress@em-grp.com
HP ブランドサイト <http://www.em-grp.com/>

※価格は全て税込み価格です

