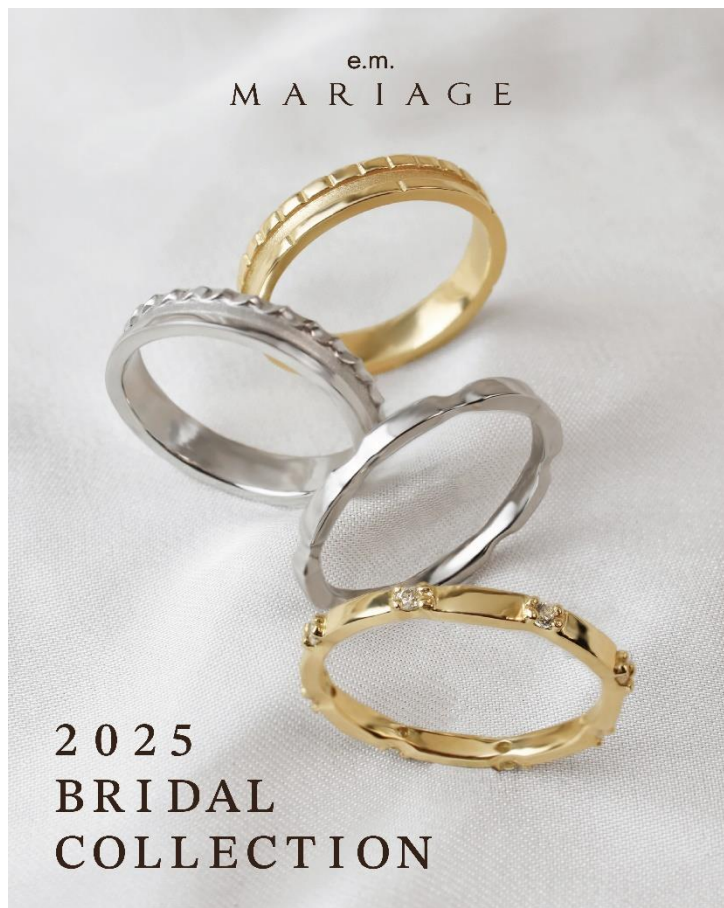


e.m. MARIAGE 2025 NEW COLLECTION



2025 年 6 月 1 日(土) より e.m. が展開するブライダルライン【e.m. MARIAGE】から
2025 年度の新作リングが発売されます。

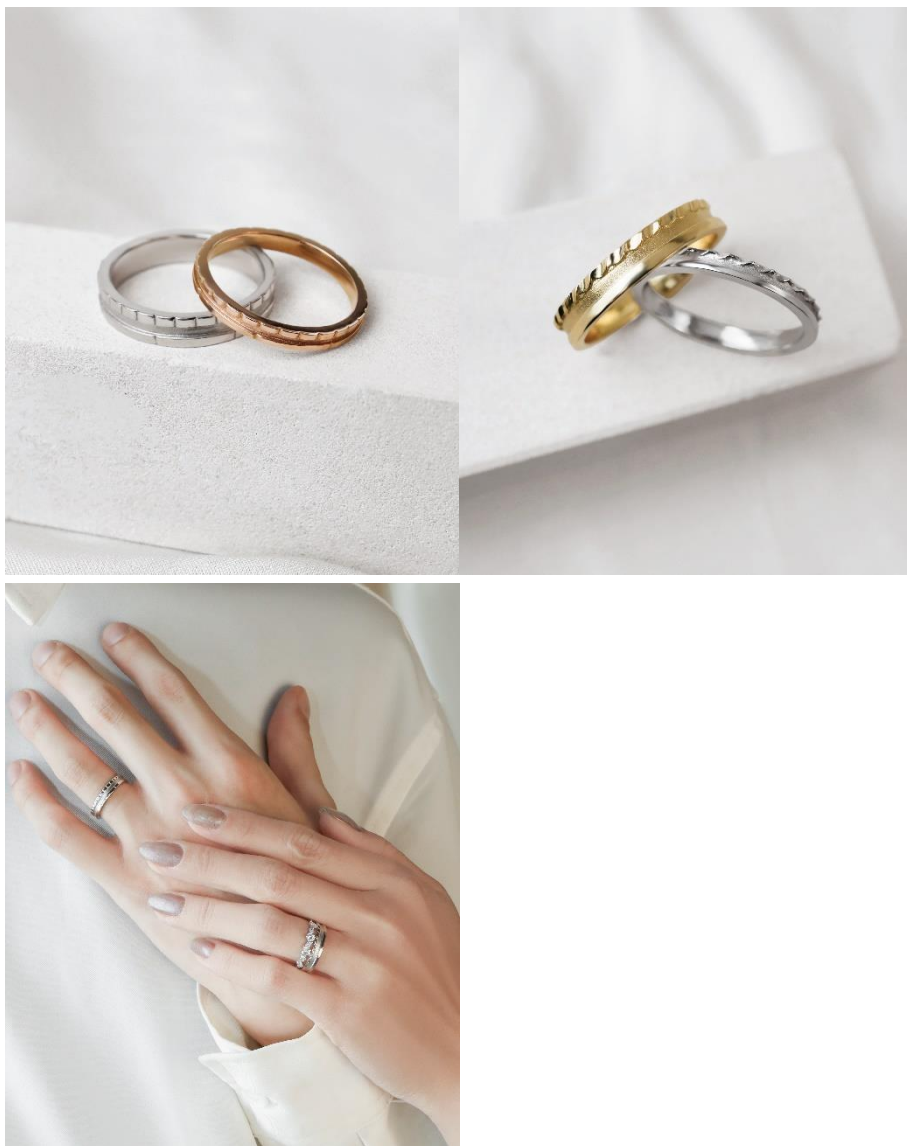
今回は、植物や水面、ラッキーナンバーから着想したデザインや、人気のコンビネーションカラーリングなど 4 種類 8 型のマリッジリングが登場します。

e.m. 梅田店では 5 月 28 日(水)より先行発売中。一足早くサンプルを手にとってご覧いただけます。

自然のモチーフを取り入れたレイヤード風リング

ふわりと咲いた花びらや葉が広がった様子を真上からの視線で捉え、ジオメトリックなデザインに再構築した MR089 や水面に揺れるさざ波や、水の揺らめきをらせん状のディテールで表現した MR090 など、自然の風景から得たインスピレーションを取り入れたマリッジリング。

3 層異なるパターンが重なり合う、レイヤード風のリングとして仕上げています。



上段左画像 左から MRM089 ¥165,000~、MRL089 ¥132,000~

上段右画像 左から MRM090 ¥165,000~、MRL090 ¥132,000~

下段画像 男性着用：MRM089 女性着用：【マリッジリング】MRL090、【エンゲージリング】MRE022 ¥376,200~

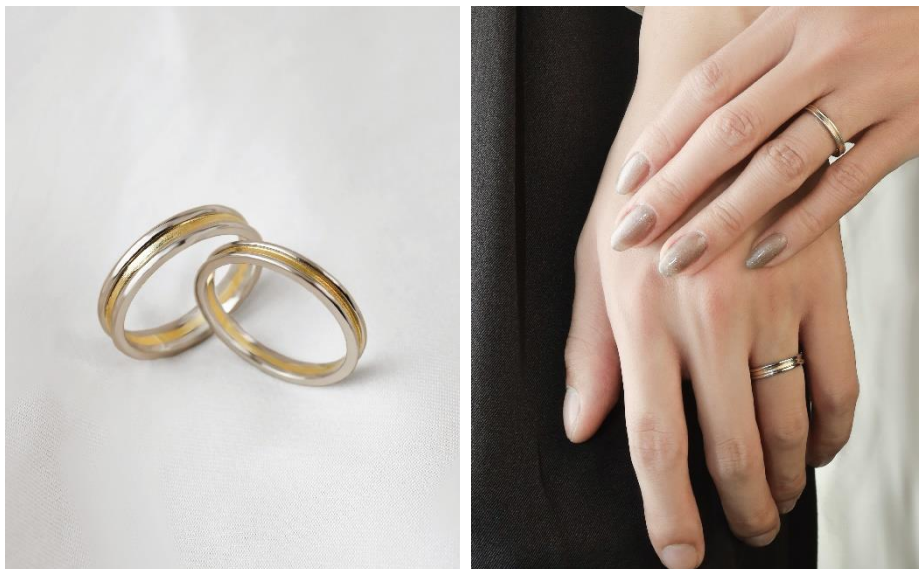
※素材はプラチナ 900/K18(yg、pg、wg)から選択可

一筋の光が差し込むコンビネーションカラー

プラチナのエッジの中央に配された K18 イエローゴールドのライン。

新しい門出を迎えるふたりを祝福するような希望の光を連想させます。

シルバージュエリーにもゴールドジュエリーにも合わせやすいコンビネーションカラーは近年人気が高まっています。



左画像

左から MRM091 ¥231,000~、MRL091 ¥176,000~

※素材はプラチナ 900×K18yg のみ

日本のラッキーナンバー「八」をマリッジリングに

末広がりの形から縁起が良いとされている「八」の字。

そこから着想を得たのは 8 辺のパーツで構成されたモダンなフォルムのマリッジリング。

他のリングとのレイヤードもしやすく、アニバーサリーリングとしてのチョイスもおすすめ。



左画像

左から MRM092-A ¥101,200~、MRM092-B ¥188,100~

※素材はプラチナ 900/K18(yg、pg、wg)から選択可

お取り扱い店舗

e.m.青山店 / e.m.丸の内店 / e.m.伊勢丹新宿店 1F / e.m.横浜店 / e.m.名古屋店 / e.m.難波店

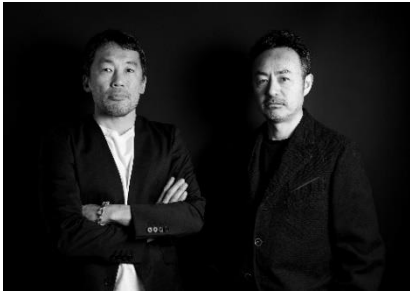
e.m.梅田店 / e.m.福岡岩田屋店

2025 年 6 月 1 日(土)より発売開始

※すべて受注生産のためご成約からお渡しまで約 1 ヶ月半いただいております

ブランドについて

e.m.



1996 年、仲谷英二郎、飛田眞義によって設立されたジュエリーブランド『e.m.』。

「“想像（Imagination）”と“創造（Creation）”で世界中を HAPPY にする」というビジョンのもと

企業理念にはブランド設立から変わらず“みんながよこごぼモノづくり”“ありそでなさそなモノづくり”を掲げています。

ジュエリーは形のあるモノですが、それを手に入れることで得られる「気持ち」は形のないモノ。

形ある最高のモノを作りながら、形にはならない「あなたのよこごぼ」も作りたい。

それが、e.m.の考えるモノづくりです。日本のクリエイターブランドとして 永続的に存在することで、

時代、世代を超え目標とされるブランドとして日本のモノづくりに貢献し、世界中に幸せの象徴を提供し続けます。

【本リリースに関してのお問い合わせ】

PRESS ROOM 担当 鈴木 木下

〒107-0062 東京都港区南青山 3-17-7 B1F

TEL : 03-6712-6798

mail : empress@em-grp.com

HP ブランドサイト <https://www.em-grp.com/>